

NOTA DE PRENSA

Hipotels Hotels & Resorts apuesta por la sostenibilidad en el diseño de sus jardines

- La cadena hotelera trabaja en nuevos sistemas de riego y optimización de recursos para aprovechar al máximo el agua
- Más de 60 personas, lideradas por Miquel Ramon, responsable del área de jardinería, y Gabriel Llabrés, paisajista, trabajan para que el entorno verde de Hipotels se adapte a la emergencia climática



En Hipotels Hotels & Resorts las zonas verdes son ejemplo de sostenibilidad

Palma de Mallorca, xx de septiembre de 2023 .- La cadena hotelera **Hipotels Hotels & Resorts** está comprometida con hacer de sus instalaciones un ejemplo de sostenibilidad, por eso, uno de sus próximos objetivos es mejorar los sistemas de riego para optimizar el uso del agua, así como seguir trabajando un diseño de jardines que se adapte al entorno mediante la plantación de arbustos y plantas autóctonas que requieren menos recursos hídricos y personales.

“Podríamos decir que en Hipotels prima la sostenibilidad por encima de la estética, aunque no nos olvidamos que los jardines tienen que ser bonitos”, explica **Miquel Ramon**, responsable del área de jardinería en Hipotels. Y continúa: “A la hora de diseñar nuestras zonas verdes, tenemos en cuenta factores estéticos, funcionales, económicos y sociales, por eso tenemos un equipo multidisciplinar que incluye jardineros, arquitectos y el paisajista **Gabriel Llabrés Nicolau**, de Llabrés Centro de Jardinería, que trabajan de manera conjunta. En total, somos unas 60 personas, que pueden llegar a ser en 75 temporada alta”.

Quienes se alojan en **Hipotels Hotels & Resorts** saben que las áreas verdes de los hoteles, así como los interiores, son verdaderos oasis en los que la vegetación cumple varias funciones. Por un lado, la puramente estética; por el otro, actúa como elemento separador de espacios. Por ello, las plantas, arbustos y árboles que definen la jardinería de Hipotels son alrededor de 20 a 30 especies diversas adaptadas a los distintos entornos en que se encuentran los hoteles.

Desde hace más de diez años, la jardinería de Hipotels Hotels & Resorts apuesta por revalorizar el entorno en el que se ubican los hoteles, priorizando las especies autóctonas, que se adaptan mejor y necesitan menos agua, enferman menos y, por tanto, duran más. Del “jardín tropical” que abundaba antes en los hoteles se ha pasado a un modelo de “jardín mediterráneo” en el que destacan las plantas aromáticas como la lavanda o el romero, los lentiscos, el palmito o los aladiernos, sin olvidarnos de las características palmeras o los olivos, tal vez el árbol que mejor define los jardines de Hipotels. El césped, caro de mantener y con grandes necesidades hídricas, se ha sustituido por áridos decorativos o se ha reducido para usarlo solo en esas zonas donde es necesario, así como los pinos, por tratarse de una especie arbórea que consume los recursos de las plantas que tiene alrededor. Las plantas exóticas (*gauras, stipas, erigeron o teucrium*) se reservan para rincones muy determinados con funciones puramente estéticas y solamente si cumplen las condiciones necesarias. En los interiores y los accesos, la decoración se solventa con plantas de temporada, que ofrecen color y variedad y generan la sensación de jardín vivo y cambiante.

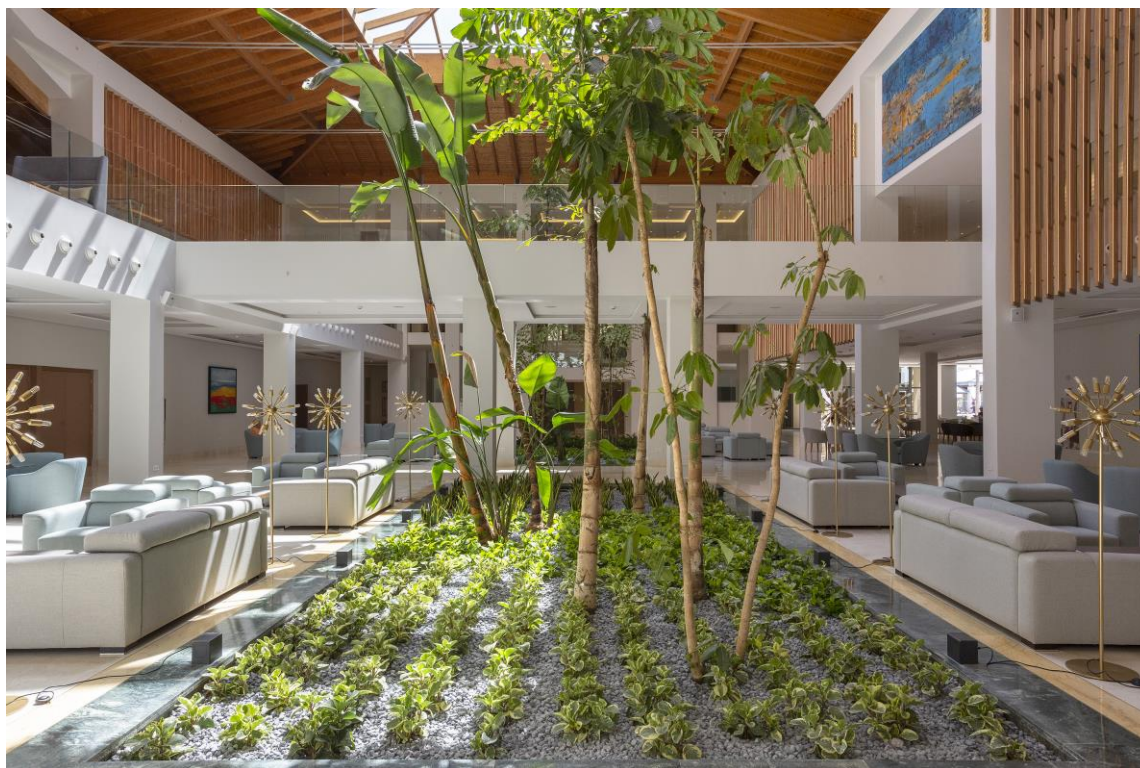


El olivo es una de las especies características de los jardines de Hipotels

El objetivo final es que los jardines y las áreas verdes luzcan lo más naturales posible, que las plantas utilizadas no desentonen con el entorno, sean fáciles de cuidar y no requieran grandes tratamientos fitosanitarios. A este respecto, plagas u hongos se tratan con productos ecológicos en la medida de lo posible, en concreto con aquellos tratamientos de biocontrol que no perjudican el medioambiente y que, por ejemplo, consiguen evitar la puesta de huevos de determinados insectos. El fin último es proteger el entorno verde al tiempo que se protege el medio ambiente.

Nuevas tecnologías al servicio de la eficiencia

A los sistemas ya habituales de reducción y optimización del consumo de agua (aspersores y difusores con boquillas más eficientes, botones de doble caudal en los sanitarios, riego automático y de goteo), una de las principales innovaciones de Hipotels Hotels & Resorts es un sistema de sensores, pluviómetros y caudalímetros conectados a las estaciones meteorológicas cercanas a los hoteles. Este sistema permite, por un lado, optimizar el uso del agua, calculando la cantidad y frecuencia necesaria y, por el otro, corregir el uso excesivo de agua. Por ejemplo, si hay un 60% de probabilidad de lluvia, los sensores avisan al sistema y éste apaga el riego de manera automática. A través de una aplicación móvil, el equipo de jardinería puede controlar y supervisar estas funciones. Esta tecnología está implantada en dos hoteles de Mallorca y uno de Cádiz, y la compañía prevé instalarlo en el resto de hoteles de manera paulatina.



Sobre Hipotels Hotels & Resorts

A lo largo de 50 años, el grupo Hipotels ha encabezado el desarrollo turístico en Mallorca hasta convertirse en una de las cadenas con mayor número de plazas hoteleras de la isla. Joan Llull, fundador del grupo, ha dotado a la empresa de su carácter y su visión apostando por una expansión prudente, primero en Mallorca y luego extendiéndose a otros destinos como Cádiz, Lanzarote y, más recientemente, Cancún. Con una planta hotelera en constante renovación, este modelo de desarrollo ha permitido mantener en la empresa una gestión cercana basada en las relaciones a largo plazo, tanto con sus clientes como con sus trabajadores.

Departamento de comunicación de Hipotels

Oriol García 608 51 29 09

oriolgarcia@mahala.es

Eva Rexach 647877461

eva@mahala.es